

Consonanti e Sillabe

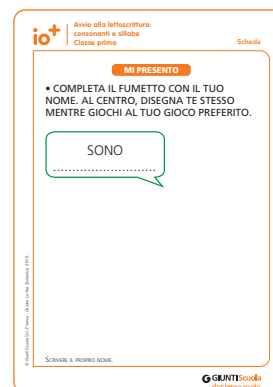
Testi e schede di Laura Deluigi. A cura di Maria Antonietta Marchese

Giochi con i nomi propri

Proponiamo ai bambini alcune attività mirate alla conoscenza reciproca e ad acquisire familiarità con i nomi propri e le lettere.

Scriviamo il nostro nome su un cartoncino e appendiamolo al collo, mostrando agli alunni ciò che dovranno realizzare. Distribuiamo un cartoncino bianco con due fori ai lati a ciascun alunno, poi chiediamo di scrivere il proprio nome e di disegnare un pesce. Ogni alunno avrà così un proprio cartellino da appendere al collo.

Consegniamo a ciascun alunno la **scheda MI PRESENTO**, in cui sono riportate le espressioni utilizzate oralmente. Proponiamo, quindi, di realizzare un cartellone ingrandendo, in formato A3, la **scheda MI PRESENTO**. Ciascun bambino disegna se stesso nella parte centrale.



Il pescatore di nomi

Proponiamo una seconda attività con i cartoncini dei nomi. Un bambino raccoglie tutti i cartoncini in una cesta, debitamente preparata con piccole onde di cartoncino azzurro attaccate sui lati. Un bambino alla volta, "il pescatore", al centro dell'aula, pesca un cartoncino e lo consegna al proprietario, il quale diventa a sua volta "pescatore". Diamo suggerimenti in caso di difficoltà.

I pescatori di lettere

Disponiamo i bambini a coppie facendo attenzione alla distanza di sicurezza, e distribuiamo a ciascuna coppia delle tessere con le lettere (più di una per lettera) dell'alfabeto.

Iniziamo scrivendo alla lavagna il nome di un bambino. Al nostro via le coppie di bambini devono recuperare le lettere necessarie per ricomporre il nome. Vince la coppia che compone il nome per prima.

Pesci grandi e pesci piccoli

Una volta acquisita una certa familiarità visiva con i nomi dei compagni, attacchiamo alla lavagna alcuni dei cartoncini che abbiamo realizzato durante la prima attività, osservando con i bambini le dimensioni, le forme e i colori diversi dei pesci da loro disegnati. Avviato il confronto, proponiamo di osservare i nomi scritti sui cartoncini e invitiamo i bambini a

classificarli secondo diversi criteri: alcuni nomi sono lunghi, alcuni sono corti, altri hanno la stessa iniziale, molti nomi di bambine terminano con la stessa vocale, e così via.

Sollecitiamo l'individuazione di somiglianze e differenze.

Le parole della scuola

Denominiamo oggetti e spazi della scuola, poi presentiamo ai bambini cartoncini su cui avremo precedentemente scritto i diversi nomi. Osserviamo le parole, individuando vocali, consonanti, sillabe e segmenti non sillabici già noti. Facciamo copiare i diversi nomi sul quaderno. Dividiamo in sillabe le parole bisillabe e trisillabe che incontriamo. Prepariamo dei cartoncini con parole formate dalle lettere finora esaminate e tagliamo insieme le sillabe che inseriamo nel nostro sacchetto delle sillabe e delle lettere. Usiamo questo materiale per diversi giochi.

Giochiamo con le lettere e le parole della scuola

Dividiamo gli alunni in coppie non dimenticando la distanza di sicurezza, e a ciascuna consegniamo le lettere, debitamente preparate e inserite nel sacchetto delle sillabe e delle lettere presenti nelle "parole della scuola". Scriviamo alla lavagna una parola e chiediamo agli alunni di trovare e abbinare le lettere a disposizione per formare quel termine nel minor tempo possibile.

Animali a scuola

Leggiamo ai bambini questo racconto.

Primo giorno di scuola nella foresta

La maestra leonessa fece l'appello e a uno a uno ogni cucciolo prese posto al suo banco. Per ultimo si accomodò sulla seggiolina l'elefante.

C'era silenzio. Poi si sentì un leggero CRICK. All'improvviso la sedia su cui stava seduto l'elefante si schiantò e l'elefante cadde a terra. Tutti gli animali si misero a ridere.

– Non preoccuparti – gli disse la maestra – adesso vado a cercarti una sedia nuova – e uscì dall'aula.

– Sei proprio un pachiderma! – gli disse la tartaruga.

– E tu allora che hai la casa che te la devi portare sempre dietro?!

– E tu hai il naso lungo! – replicò la tartaruga.

– E la giraffa guarda tutti dall'alto in basso – disse qualcun altro.

– E il camaleonte non ha neanche un colore suo!

– AMICI! – si sentì a un tratto provenire dall'alto. – Amici, smettetela!

In cima al soffitto, appeso a testa in giù, c'era un cucciolo di pipistrello che sorrideva. – Sapete come siete buffi tutti a testa in giù! – disse. – Ma come? Sei tu che stai a testa in giù!

– Dipende dal punto di vista! – fece notare il pipistrello. – Provate a guardare le cose da un punto di vista diverso! Vedrete come tutto cambia!

– Ha ragione – disse l’elefante – io ho il naso più lungo del vostro non per farvi ridere, ma perché così posso spruzzarmi d’acqua sulla schiena!

– E io – disse la tartaruga – porto la casa sempre con me perché così se c’è un pericolo mi posso proteggere!

–E io – disse il camaleonte – posso mimetizzarmi meglio cambiando colore.

– Avete visto – disse il pipistrello – siamo tutti diversi, ma ognuno è insuperabile! Ognuno è bellissimo a modo suo!

Dal Cin, L. (2004). *Primo giorno di scuola nella foresta*. Treviso: Tredici

Proponiamo di colorare gli animali della storia nella **scheda COLORA GLI ANIMALI**.

Un sillabiere

Iniziamo a realizzare con i bambini un “sillabiere animalesco” da ampliare via via nel percorso di scoperta delle lettere. Data l’improbabilità di trovare nomi di animali che iniziano con tutte le sillabe prevediamo di utilizzare anche parole-gancio legate al mondo degli animali, come CIBO, TANA, MARE ecc.

Cerchiamo di proporre inizialmente parole bisillabe piane composte dalle sillabe CV (consonante + vocale). Solo in seguito utilizzeremo parole che presentano la sillaba CVC come in FATTORIA, ZAMPA, VOLPE.

Chiediamo a ciascun bambino di procurarsi un raccoglitore ad anelli formato A5 contenente almeno 25 buste trasparenti. Dopo la presentazione di ciascuna consonante consegniamo un foglio (A5) con la sillaba, la parola-gancio, utilizzata per la presentazione della lettera, e l’immagine corrispondente. Facciamo colorare l’immagine, ripassare con la matita la sillaba iniziale della parola-gancio (nell’esempio TO). Utilizziamo il sillabiere per agevolare la discriminazione visiva delle lettere e delle sillabe, facilitandone così il riconoscimento e l’uso. Le schede via via realizzate possono essere utili per giochi e attività da svolgere a casa e a scuola. Arricchiamo il nostro sillabiere con nomi di animali, o altri elementi appartenenti all’ambito della natura, con le sillabe esaminate in questa puntata (sillabe dirette e inverse).

Il tabellone sillabico

Proponiamo la realizzazione di un cartellone delle sillabe. Prepareremo per ogni consonante cinque buste di colore diverso, ognuna del



NA	NE	NI	NO	NU
TA	TE	TI	TO	TU
MA	ME	MI	MO	MU
LA	LE	LI	LO	LU
VA	VE	VI	VO	VU
RA	RE	RI	RO	RU
SA	SE	SI	SO	SU
PA	PE	PI	PO	PU
DA	DE	DI	DO	DU
ZA	ZE	ZI	ZO	ZU

colore di una vocale, e in ciascuna proponiamo ai bambini di inserire disegni, immagini ritagliate da giornali e fumetti, rappresentanti parole che iniziano con la sillaba corrispondente. Con la scoperta di nuove consonanti, aggiungiamo nuove buste. Utilizziamo il tabellone come promemoria, come attività ludica per cercare parole o inventare frasi e come ausilio per chi riscontra difficoltà nel distinguere le consonanti.

Lettere amiche

Facciamo scrivere le vocali su cinque cartoncini da tenere ben separati sul banco, poi distribuiamo altri cartoncini con le diverse consonanti incontrate finora, una consonante per ciascun gruppo. A turno ogni bambino dovrà pronunciare la sillaba e dire una parola che inizia con essa, avvicinando il cartoncino della consonante a quello della vocale.

Successivamente, quando i bambini avranno imparato a formare le sillabe con una certa rapidità, proponiamo una variante, creando sillabe inverse.

Il sacchetto delle sillabe e delle lettere

Distribuiamo una busta a ciascun bambino e chiediamo di inserirvi i cartoncini con le lettere. Consegniamo anche i primi cartoncini con le consonanti che andremo ad affrontare (N, T, V, L, M, R) e le sillabe ritagliate e usate via via nelle attività. Proponiamo ora un'altra attività: ogni coppia dovrà pescare a occhi chiusi sei cartoncini e disporli sul banco. Poi dovrà cercare di comporre una parola con le lettere pescate. Vince la coppia che comunica per prima una parola corretta.

N e T, una filastrocca per cominciare

Domandiamo ai bambini se sanno dire in quale stagione ci troviamo, poi leggiamo la filastrocca seguente.

AUTUNNO

Quando la terra
comincia a dormire
sotto una coperta
di foglie leggere,
quando gli uccelli
non cantano niente.
Quando di ombrelli
fiorisce la gente,
quando si sente

tossire qualcuno,
quando un bambino
diventa un alunno.
ecco l'autunno

Piumini R. (2001). *Mesi in rima*. EMP: Padova.

Soffermiamoci sul titolo. Scriviamo la parola AUTUNNO. Riconosciamo insieme le vocali, poi cerchiamo il segmento TU. Chiediamo ai bambini di scrivere la parola sul quaderno e di isolare vocali e sillaba.

Domandiamo ai bambini di pensare ad animali che iniziano con la consonante T. Scriviamo alla lavagna le parole che cominciano con T. Con un altro colore cerchiamo le parole che all'interno contengono questa consonante.

Riprendiamo la parola "AUTUNNO" e soffermiamoci sulla consonante N, evidenziamola con un colore. Infine, consegniamo ai bambini la **scheda PAROLE CHE INIZIANO CON "T" E "N"**.



V, L, M e R - Cominciamo con una storia

Leggiamo ai bambini questo racconto.

Valeria sei in ritardo

- Valeria, non è possibile... Anche quest'oggi in ritardo! Si può sapere perché?
- Non è la stessa storia... – dice Valeria. – Stavolta è differente, te l'assicuro.
- Infatti, la mia mamma stamattina si è alzata prestissimo grazie a una nuova sveglia elettronica che ha comprato apposta. E così sono arrivata a scuola con mezz'ora d'anticipo, però...
- Però? – chiede la maestra, con un'espressione niente affatto conciliante.
- Però quando sono arrivata vicino al portone della nostra scuola c'era un principe azzurro che batteva la testa contro il muro.
- Così mi sono messa tra il muro e il principe e ho detto:
- Se la pianta ti do una mano, qualunque sia il tuo problema.
- Davvero sei disposta ad aiutarmi? Ho perso la scarpetta.
- A te non manca nessuna scarpa, caro principe dei miei stivali.
- Sto parlando della scarpetta di cristallo, quella che la fanciulla dei miei sogni ha lasciato sugli scaloni del mio palazzo, a mezzanotte in punto...
- Cenerentola?

– La conosci? – ha chiesto il principe, meravigliato.

– Dai, che ti aiuto io a trovare la scarpetta.

Di punto in bianco mi ha presa per la mano e mi ha tirata dentro la fiaba di Cenerentola.

– Se qualcuno ha rubato la scarpetta, non può essere stata che la perfida matrigna. Mi sono messa a cercare la scarpetta di cristallo [e... finalmente eccola!]. Adesso tutti gridavano: “Evviva! Evviva!” e volevano fare una festa in mio onore, ma io ho detto che dovevo assolutamente filarmela: era molto tardi e non potevo perdermi in divertimenti, mentre a scuola i miei compagni magari stavano imparando [nuove lettere]! Secondo te cosa dovevo fare, maestra, lasciare che il principe azzurro ci buttasse giù la scuola a zuccate?

Invece di rispondere, la maestra ha fatto un segno con la mano come per dire di andare al posto.

Lavatelli A. (2012). *Valeria sei in ritardo*. Firenze: Giunti Junior.

Scriviamo alla lavagna il nome della protagonista del racconto letto insieme: VALERIA. Cerchiamo la prima sillaba VA, in cui riconosciamo la A che ripassiamo con un gesso arancione e leggiamo la sillaba, presentando la consonante V. Chiediamo ai bambini di pronunciare parole che incominciano con questa sillaba (vaso, vasca, vacanza, vado, valigia ecc.). Realizziamo alla lavagna lo schema per la costruzione sul quaderno, con parole che iniziano con sillabe composte da V e vocale (vaso, velo, viso, vocale ecc.).



Consegniamo la **scheda LA CONSONANTE "V"**: quali parole iniziano con V?

Distribuiamo a ciascun bambino un cartoncino su cui avremo scritto il nome VALERIA in stampato maiuscolo. Proponiamo di tagliare a pezzi questa parola. Pronunciamo lentamente insieme il nome e scandiamo bene le sillabe aiutandoci con il battito delle mani. Tagliamo la prima sillaba e leggiamola (VA), poi tagliamo la seconda (LE). A questo punto i bambini sapranno leggerla da sola.

Chiediamo ai bambini di tenere nell'astuccio questi due pezzetti perché ci serviranno per un'altra attività.

Presentiamo la consonante L e ripetiamo le attività svolte per la consonante V.

Consegniamo la **scheda LE SILLABE NELLA VALIGIA**.

Rintracciamo parole che contengano V e L (sillabe e segmenti non sillabici). Scriviamo alla lavagna le parole individuate e esercitiamoci a leggerle: VELO, VALE, LEVA, VOLA, LAVO.



Proponiamo di inventare frasi con le parole esaminate, riflettendo sul significato di ciascuna.

Usiamo la **scheda SCOPRI LE SILLABE**.

Scriviamo alla lavagna la parola MAMMA, presente nel nostro testo, e che i nostri bambini molto probabilmente conoscono già. Individuiamo la vocale A, che ripassiamo con il gesso arancione, e leggiamo più volte la parola.

Chiediamo ai bambini di pronunciare parole che iniziano con MA (MARE, MALE, MATTO, MARTELO, MANGIARE, MARINAIO, MATURO).

Procediamo con i passaggi consueti, anche per la presentazione della consonante M (gioco "Incontriamoci per la strada", riproduzione schema sillabico, copiatura di parole contenenti le sillabe esaminate per il riconoscimento fonico e grafico del suono della consonante). Scriviamo alla lavagna alcune parole incomplete e proviamo a completarle con le sillabe MA, ME, MI, MO o MU.



Proseguiamo presentando la consonante R e usando la parola RITARDO per gli esercizi di analisi e discriminazione.

Consegniamo le **schede SILLABE CON "M", PAROLE INCOMPLETE, CHE COSA MANCA?**



Le consonanti S e D

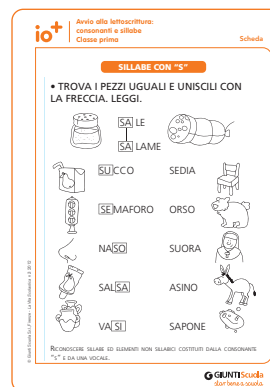
Scriviamo alla lavagna questa frase:

LA LUNA SORRIDE PER IL DONO.

Leggiamo insieme la frase, riconosciamo insieme consonanti note e vocali, poi cerchiamo in rosso la sillaba SOR e presentiamo la consonante S.

Proponiamo ai bambini il gioco "È arrivata una slitta carica di S". Realizziamo alla lavagna lo schema per la costruzione sillabica, anche per le sillabe inverse (AS, ES, IS, OS, US). Consegniamo la **scheda SILLABE CON "S"**.

Passiamo alla lettera D, cerchiamo in rosso la sillaba DO e in verde la sillaba DE della frase precedente. Ripetiamo quanto svolto per la consonante S. Arricchiamo il nostro sillabiere con nomi di animali, o appartenenti all'ambito della natura, con le sillabe esaminate in questa puntata (sillabe dirette e inverse).



Scriviamo sulla lavagna parole che contengano sillabe con S e D e chiediamo ai bambini di cerchiarle con colori diversi a seconda della vocale che le compone.

Le consonanti P e Z

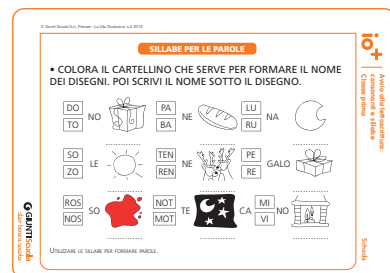
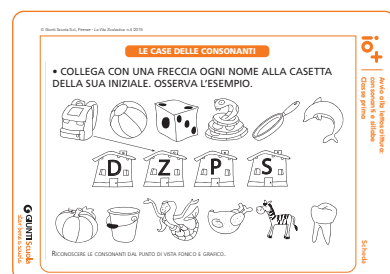
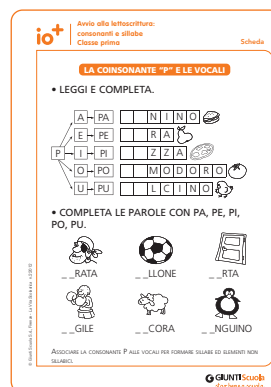
Scriviamo sulla lavagna questa frase:
ZIA PAOLA PARLA.

Leggiamo insieme la frase, riconosciamo insieme consonanti note e vocali, poi cerchiamo in arancione il pezzo di parola PA presentiamo la consonante P. Cerchiamo questa consonante sui cartelloni, sulle copertine dei libri e altri oggetti e strumenti in classe. Scriviamo alla lavagna le sillabe dirette e inverse, leggiamo e individuiamo insieme parole che iniziano in tal modo. Consegniamo le **schede LA CONSONANTE "P" E LE VOCALI** e **SILLABE CON "P"**. Proponiamo la stessa attività sul quaderno. Sofferamoci sulla parola PARLA e facciamo osservare che la sillaba non è PA, bensì PAR. Infatti, la seconda sillaba, se fosse RLA sarebbe impronunciabile. Procediamo scandendo le sillabe a voce alta e contemporaneamente battendo le mani. Continuiamo con questa attività, utilizzando altri vocaboli composti da sillabe CVC (consonante-vocale-consonante). Presentiamo la lettera Z e ripetiamo quanto svolto per le consonanti D e S. Consegniamo la **scheda LE CASE DELLE CONSONANTI**.

Sillabe natalizie

Avviamo un'attività ludica mirata al riconoscimento grafico e fonico delle sillabe, spiegando ai bambini che giocheremo a preparare alcuni doni come gli aiutanti di Babbo Natale, gli elfi. Suddividiamo la classe in due gruppi, metà classe rappresenterà il magazzino in cui gli elfi (gli altri bambini) dovranno prendere i pezzi (le sillabe) per costruire i doni (le parole) da regalare a Natale a chi desiderano. Poi invertiamo i compiti dei gruppi. Realizziamo cartoncini con varie sillabe e suddividiamoli tra i bambini del magazzino, secondo un certo criterio, per esempio suddividendo le sillabe per vocale (lo scaffale della A, in cui troveranno tutte le sillabe composte dalla vocale A e così via). Proponiamo noi le parole da costruire, per evitare che scelgano parole con consonanti non ancora note o con nessi consonantici.

Al termine consegniamo la **scheda SILLABE PER LE PAROLE**.



Le consonanti B e F

Domandiamo ai bambini quale suono emettono quando vogliono indicare che hanno freddo. Scriviamo alla lavagna il suono emesso: BR-RRRR. Poi leggiamo la filastrocca riproducendo con enfasi i suoni onomatopeici.

Filastrocca del freddo

FRRRR, FRRRR, freddo gelo!

Naso e orecchi lividi

Neve e ghiaccio giù dal cielo

BRRR, BRRRR, brividi!

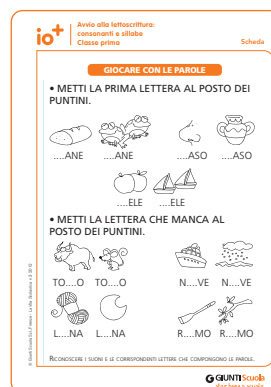
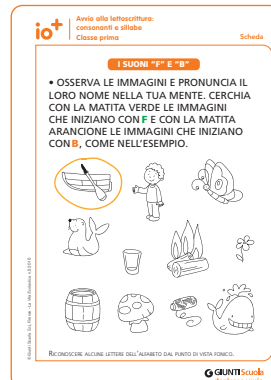
Tognolini B. (2014). *Rime di fiaba e realtà*. Roma: Gallucci editore.

Presentiamo, una alla volta, le due nuove lettere: F e B. Chiediamo di elencare oralmente parole che iniziano con F e poi parole che iniziano con B. Consegniamo le **schede I SUONI "F" E "B", SILLABE CON F, B O P?, LETTERE E SUONI SIMILI, GIOCARE CON LE PAROLE**.

Suoni difficili, gruppi sillabici e digrammi

Per far esercitare i bambini possiamo usare le schede in fondo alla sezione:

- **PAROLE CON CA CO CU e GA GO GU;**
- **ANIMALI CON "C" E "G";**
- **CHI/CHE - GHI/GHE;**
- **SCI e SCE - SCA e SCO;**
- **IL SUONO "GN";**
- **IN CUCINA.**



Tutte le schede proposte in queste attività e tante altre schede per consolidare il riconoscimento di consonanti e sillabe sono riprodotte in A4 nelle pagine successive.

MI PRESENTO

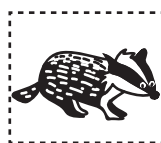
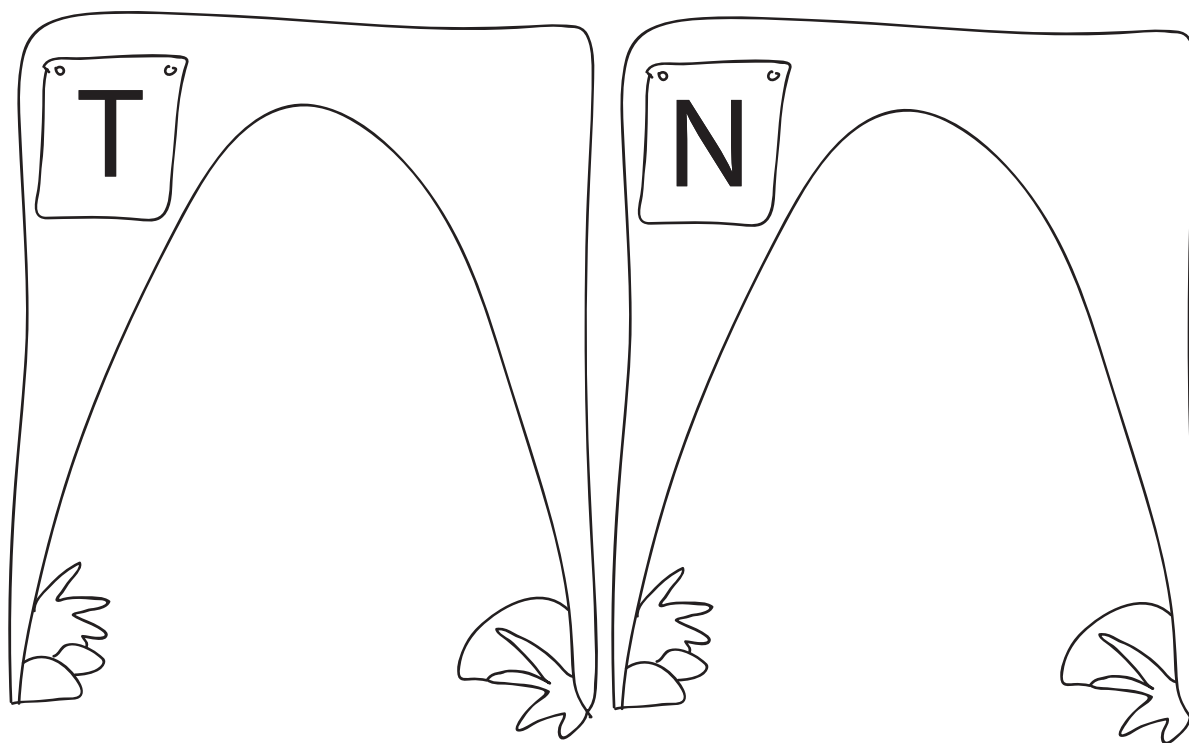
- COMPLETA IL FUMETTO CON IL TUO NOME. AL CENTRO, DISEGNA TE STESSO MENTRE GIOCHI AL TUO GIOCO PREFERITO.



SCRIVERE IL PROPRIO NOME.

PAROLE CHE INIZIANO CON "T" E "N"

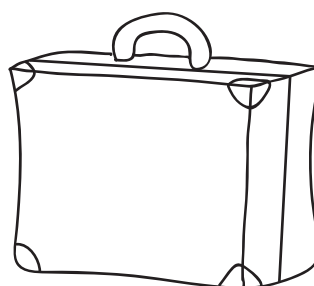
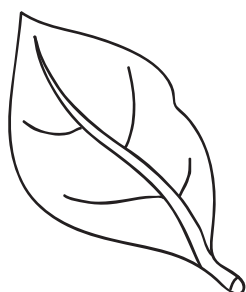
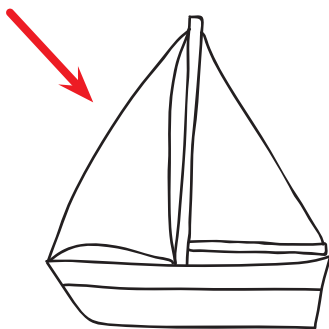
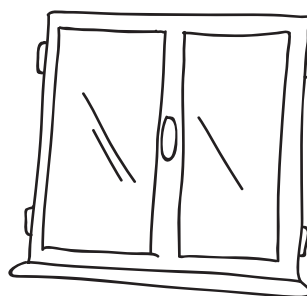
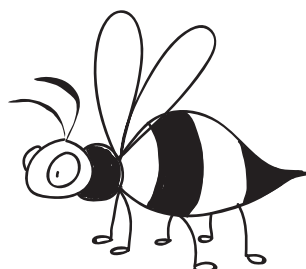
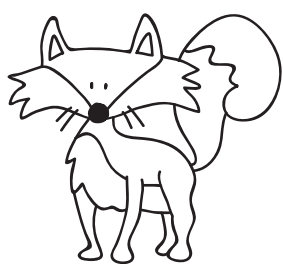
- OSSERVA LE IMMAGINI, RITAGLIALE E INCOLLALE NELLA TANA GIUSTA.



RICONOSCERE I SUONI DELLE CONSONANTI T E N.

LA CONSONANTE "V"

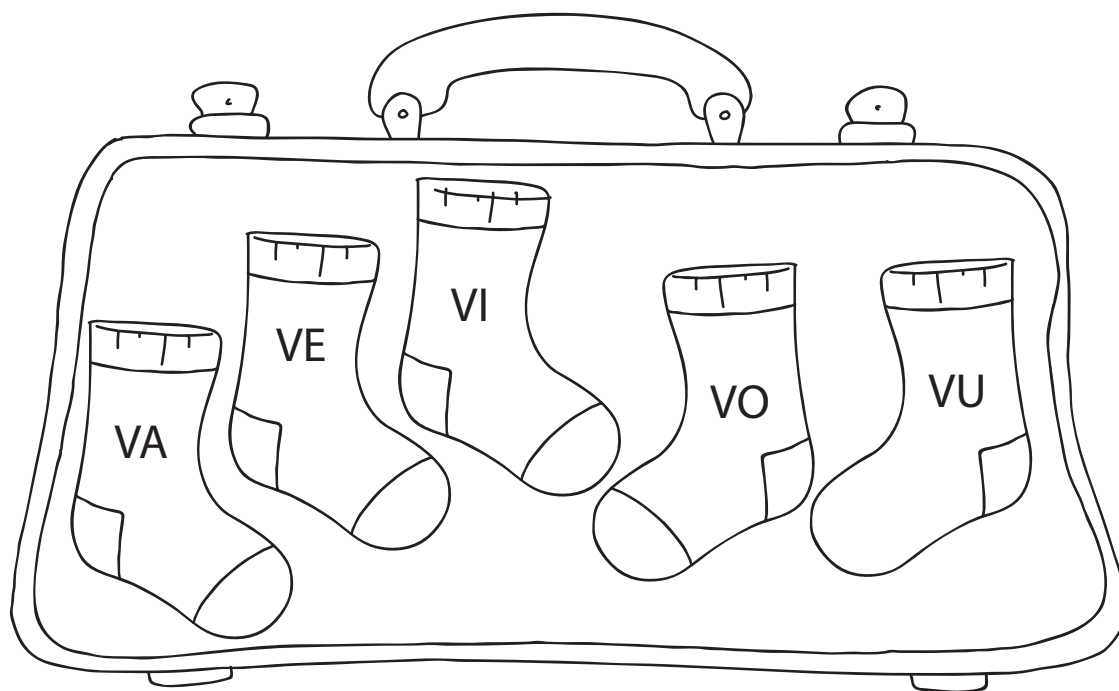
- OSSERVA LE IMMAGINI E COLORA SOLO QUELLE CHE INIZIANO CON **V**.



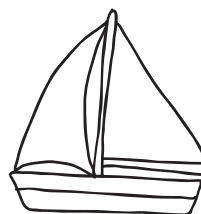
RICONOSCERE LA CONSONANTE V DAL PUNTO DI VISTA FONICO.

LE SILLABE NELLA VALIGIA

- COMPLETA LE PAROLE CERCANDO LE SILLABE NELLA VALIGIA.



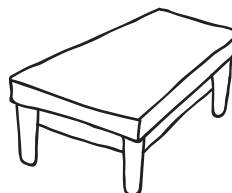
U	
---	--



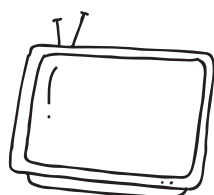
	LA
--	----



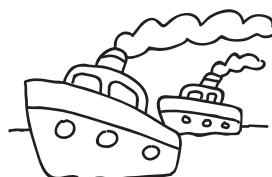
NU		LA
----	--	----



TA		LO
----	--	----



TI	
----	--



NA	
----	--

RICONOSCERE E ANALIZZARE SILLABE.

SCOPRI LE SILLABE

- COMPLETA LE PAROLE SCEGLIENDO LA SILLABA CORRETTA.

LA

LI

LO

LU

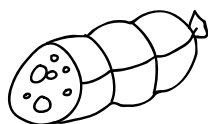
LE



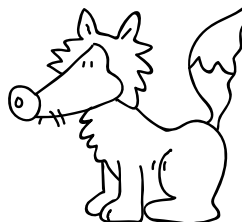
__ MPADA



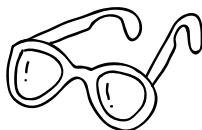
__ BRO



SA __ ME



__ PO



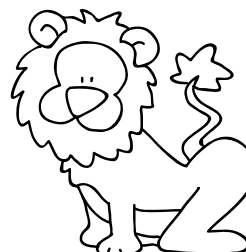
OCCHIA __



SA __



POL __

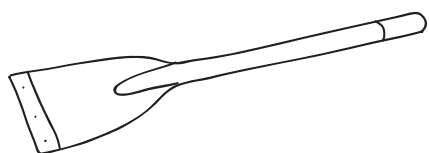


__ ONE

RICONOSCERE E UTILIZZARE SILLABE NOTE.

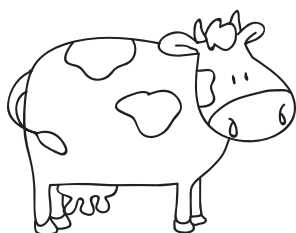
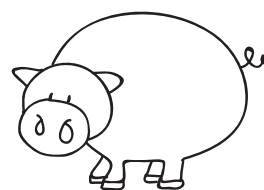
SILLABE CON "M"

- CERCHIA CON QUESTI CINQUE COLORI DIVERSI **MA**, **ME**, **MI**, **MO**, **MU** E COLLEGA LE PAROLE AI DISEGNI.



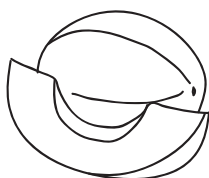
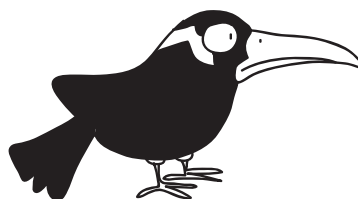
MARE

RAMI



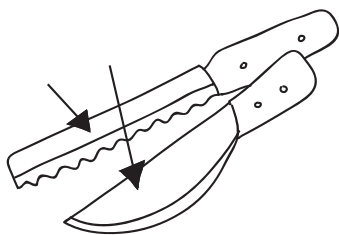
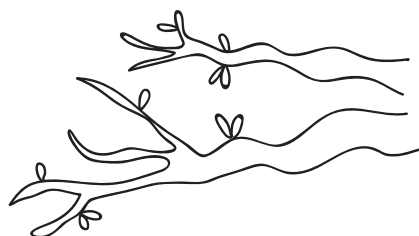
MERLO

MATITA



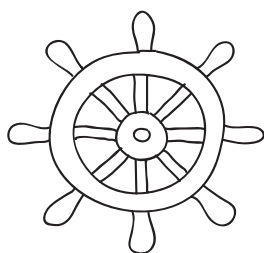
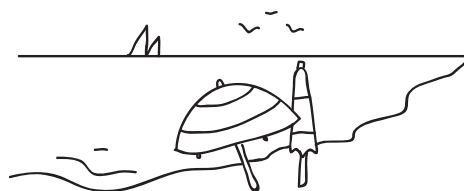
TIMONE

MAIALE



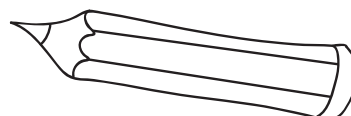
REMO

MUCCA



MELONE

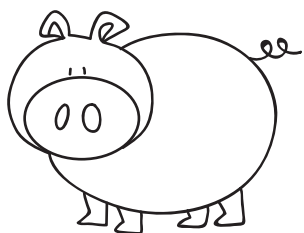
LAME



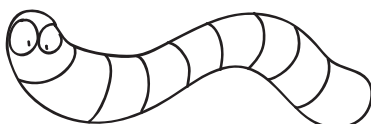
RICONOSCERE E DISTINGUERE GRAFICAMENTE SILLABE E SEGMENTI NON SILLABICI.

CHE COSA MANCA?

• COMPLETA LE PAROLE.



__ IALE

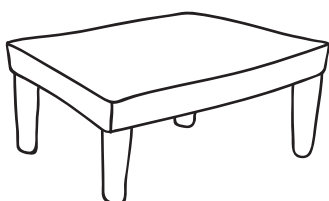


VER__



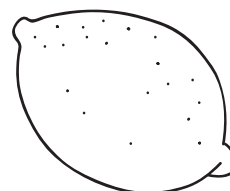
__ TTE

6 4 2

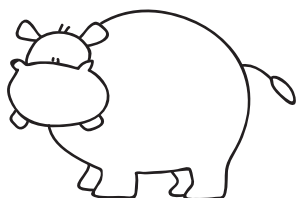


NU__ RI

TA__ LO



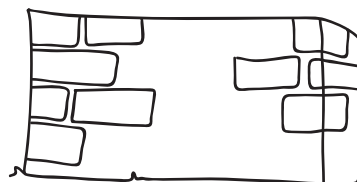
__ MO__



IPPO__ TA__



__ LONE



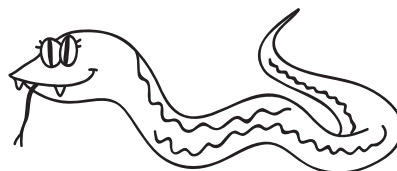
__ RO



__ TTE__



__ VO__

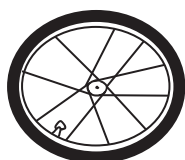
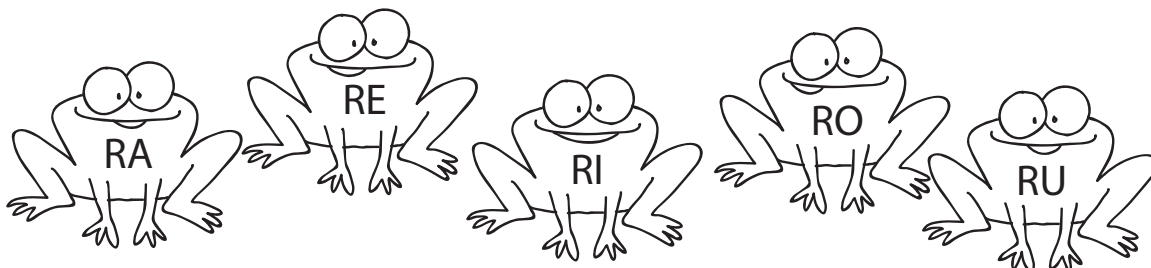


VIPE__

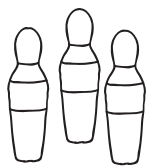
COMPLETARE PAROLE CON SILLABE ED ELEMENTI NON SILLABICI CONOSCIUTI.

PAROLE INCOMPLETE

• COMPLETA IL CRUCIVERBA CON



		O	T	A
--	--	---	---	---



B	I			L	L	I
---	---	--	--	---	---	---

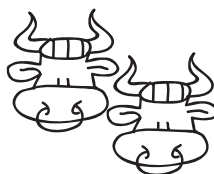


F	I	O		
---	---	---	--	--



P	E		
---	---	--	--

• CERCHIA RA, RE, RI, RO, RU.



RANA

REGALO

TORI

CAROTA

RUSPA

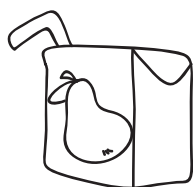
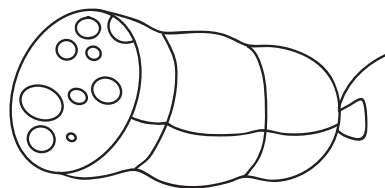
RICONOSCERE I SUONI IN UNA PAROLA E RAPPRESENTARLI GRAFICAMENTE.

SILLABE CON "S"

- TROVA I PEZZI UGUALI E UNISCILI CON LA FRECCIA. LEGGI.

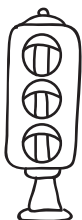


SA LE
SA LAME



SUCCO

SEDIA



SEMAFORO

ORSO



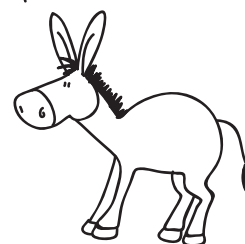
NASO

SUORA



SALSA

ASINO



VASI






SAPONE



RICONOSCERE SILLABE ED ELEMENTI NON SILLABICI COSTITUITI DALLA CONSONANTE "S" E DA UNA VOCALE.

LA COINSONANTE "P" E LE VOCALI

• LEGGI E COMPLETA.

P	A → PA	<input type="text"/> <input type="text"/> N I N O	
	E → PE	<input type="text"/> <input type="text"/> R A	
	I → PI	<input type="text"/> <input type="text"/> Z Z A	
	O → PO	<input type="text"/> <input type="text"/> M O D O R O	
	U → PU	<input type="text"/> <input type="text"/> L C I N O	

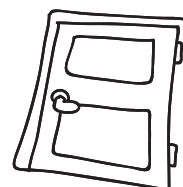
• COMPLETA LE PAROLE CON PA, PE, PI, PO, PU.



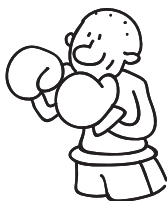
__ __ RATA



__ __ LLONE



__ __ RTA



__ __ GILE



__ __ CORA



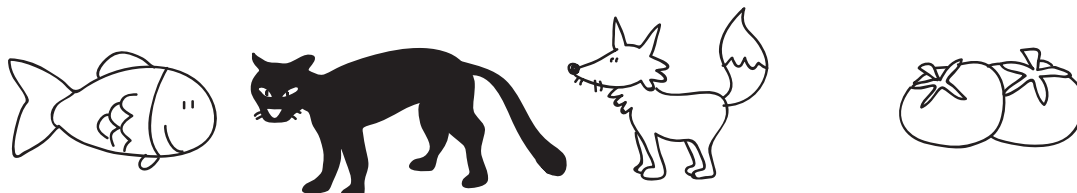
__ __ NGUINO

ASSOCIARE LA CONSONANTE P ALLE VOCALI PER FORMARE SILLABE ED ELEMENTI NON SILLABICI.

SILLABE CON "P"

- CERCHIA CON CINQUE COLORI DIVERSI

PA, PE, PI, PO, PU.

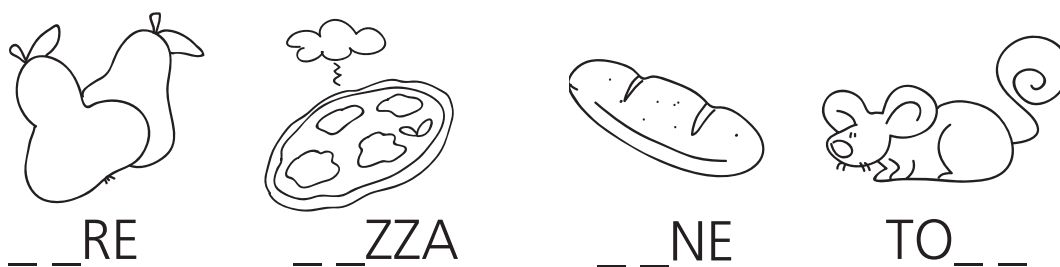


PESCE PANTERA VOLPE POMODORI



IPPOPOTAMO LAMPADA PUGILE VAMPIRO

- COMPLETA CON PA, PE, PI, PO, PU.



__RE

__ZZA

__NE

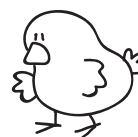
TO__



__RATA



__LLA

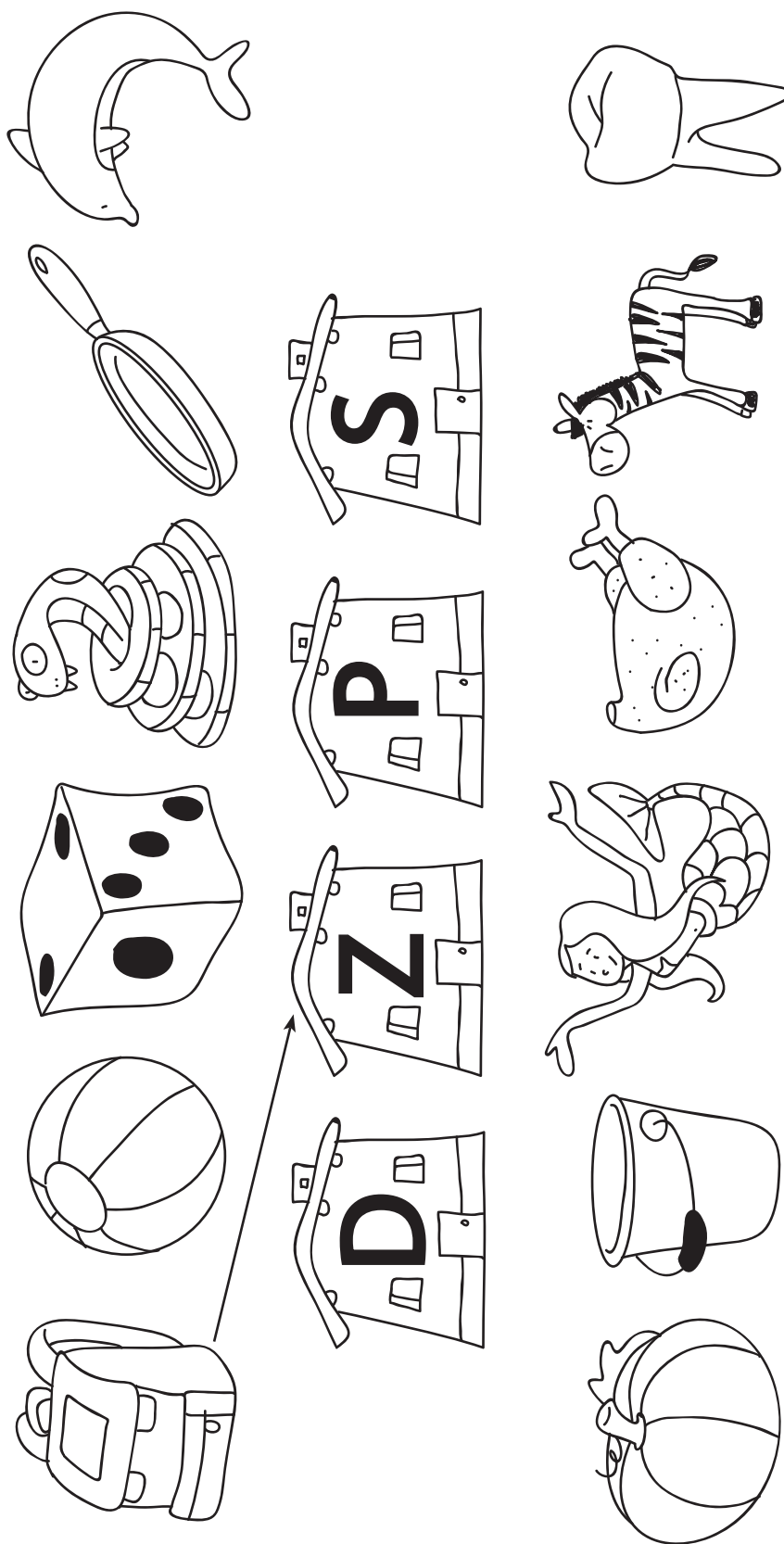


__LCINO

RICONOSCERE E USARE SILLABE ED ELEMENTI NON SILLABICI COSTITUITI DALLA CONSONANTE P E DALLE VOCALI.

LE CASE DELLE CONSONANTI

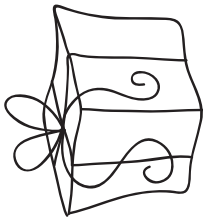
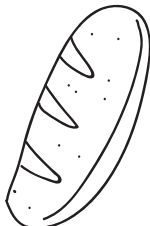
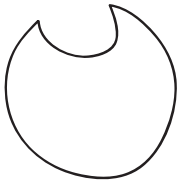
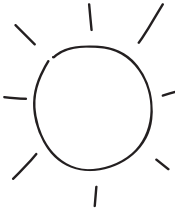





- COLLEGA CON UNA FRECCIA OGNI NOME ALLA CASETTA DELLA SUA INIZIALE. OSSERVA L'ESEMPIO.



RICONOSCERE LE CONSONANTI DAL PUNTO DI VISTA FONICO E GRAFICO.

SILLABE PER LE PAROLE

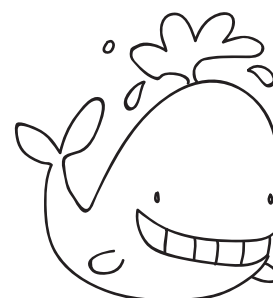
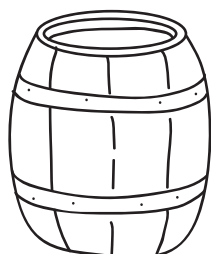
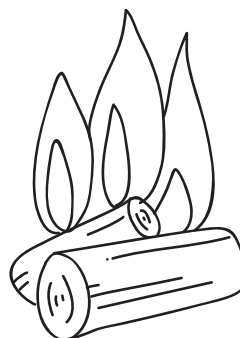
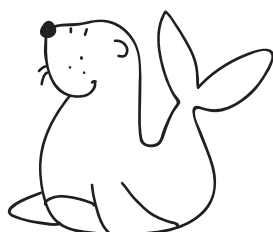
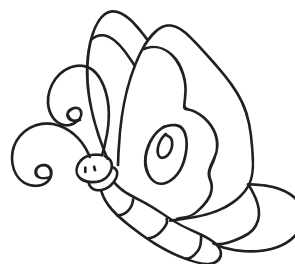
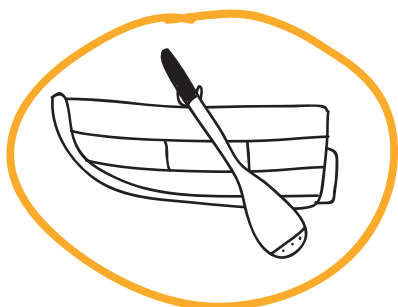
- COLORA IL CARTELLINO CHE SERVE PER FORMARE IL NOME DEI DISEGNI. POI SCRIVI IL NOME SOTTO IL DISEGNO.

<div>DO</div> <div>NO</div> <div>TO</div>		<div>PA</div> <div>BA</div>		<div>LU</div> <div>RU</div> <div>NA</div>	
<div>SO</div> <div>ZO</div> <div>LE</div>		<div>TEN</div> <div>REN</div> <div>NE</div>		<div>PE</div> <div>RE</div> <div>GALO</div>	
<div>ROS</div> <div>NOS</div> <div>SO</div>		<div>NOT</div> <div>MOT</div> <div>TE</div>		<div>MI</div> <div>VI</div> <div>CA</div> <div>NO</div>	

UTILIZZARE LE SILLABE PER FORMARE PAROLE.

I SUONI "F" E "B"

- OSSERVA LE IMMAGINI E PRONUNCIA IL LORO NOME NELLA TUA MENTE. CERCHIA CON LA MATITA VERDE LE IMMAGINI CHE INIZIANO CON **F** E CON LA MATITA ARANCIONE LE IMMAGINI CHE INIZIANO CON **B**, COME NELL'ESEMPIO.



RICONOSCERE ALCUNE LETTERE DELL'ALFABETO DAL PUNTO DI VISTA FONICO.

SILLABE CON "F"

- COMPLETA CON FA, FE, FI, FO, FU.



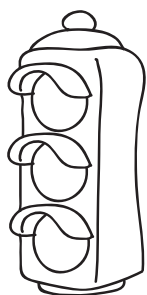
		M	O
--	--	---	---



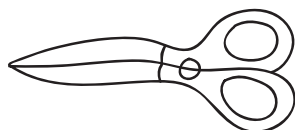
T	E	L	E			N	O
---	---	---	---	--	--	---	---



B	A	F		
---	---	---	--	--



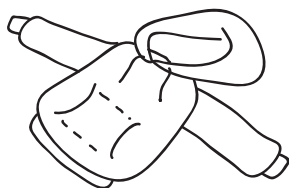
S	E	M	A			R	O
---	---	---	---	--	--	---	---



		R	B	I	C	I
--	--	---	---	---	---	---



B	E			N	A
---	---	--	--	---	---



		L	P	A
--	--	---	---	---

RICONOSCERE SUL PIANO GRAFICO E FONICO LA CONSONANTE F.

"B" O "P"?**• COMPLETA CON LA LETTERA CHE MANCA.**

....ALLONE



....ANANA



....ARCA



....INGUINO



....IRATA



TAM....URO



....ALENA



LAM....ADA



....ALLINA



....AMBOLA



OM....RELLO



TROM....A



....OTTIGLIA



....OCCA



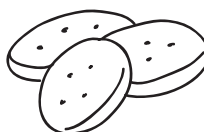
....INOCCHIO



....URATTINI



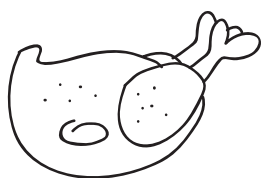
....AFFI



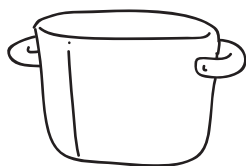
....ISCOTTI

RICONOSCERE I SUONI P E B E LE RISPETTIVE LETTERE, E USARLI PER COMPLETARE PAROLE.

LETTERE E SUONI SIMILI

• COMPLETA LE PAROLE: **P O B**?

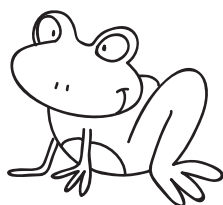
...OLLO



...ENTOLA



BAM...OLA

• COMPLETA LE PAROLE: **R O L**?

...ANA



TO...TA



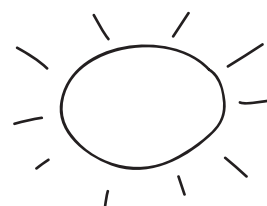
SA...AME

• COMPLETA LE PAROLE: **S O Z**?

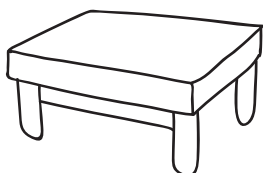
NA...O



...AINO



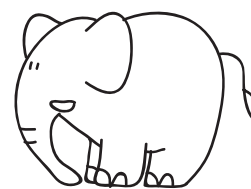
...OLE

• COMPLETA LE PAROLE: **T O D**?

...AVOLO



...ENTE

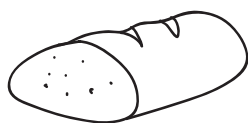


ELEFAN...E

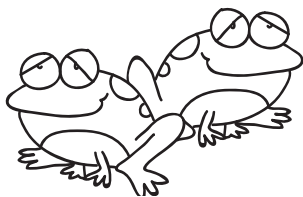
DISTINGUERE I SUONI SIMILI P/B, R/L, S/Z, T/D.

GIOCARRE CON LE PAROLE

- METTI LA PRIMA LETTERA AL POSTO DEI PUNTINI.



....ANE



....ANE



....ASO



....ASO

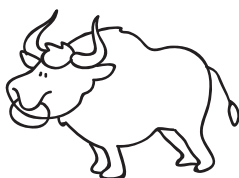


....ELE



....ELE

- METTI LA LETTERA CHE MANCA AL POSTO DEI PUNTINI.



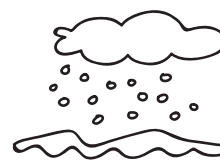
TO....O



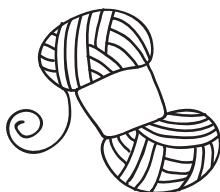
TO....O



N....VE



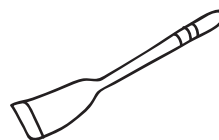
N....VE



L....NA



L....NA



R....MO



R....MO

RICONOSCERE I SUONI E LE CORRISPONDENTI LETTERE CHE COMPONGONO LE PAROLE.

Parole con CA CO CU e GA GO GU

- Completa le parole con CA, CO, CU.



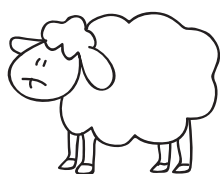
FO _ _



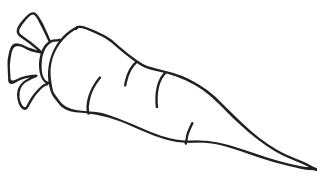
_ _ ORE



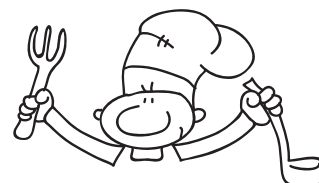
TELE _ _ MANDO



PE _ _ RA

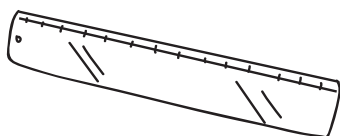


_ _ ROTA

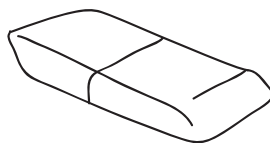


_ _ OCO

- Completa le parole con GA, GO, GU.



RI _ _



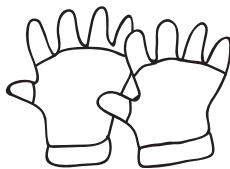
_ _ MMA



STRE _ _



_ _ FO



_ _ ANTI



LA _ _

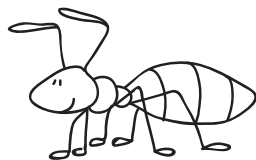
RICONOSCERE LE LETTERE C E G E I CORRISPONDENTI SUONI DAVANTI AD A O U;
USARE SILLABE ED ELEMENTI NON SILLABICI (FORMATI DA C, G E VOCALI A O U) PER
COMPLETARE PAROLE.

ANIMALI CON "C" E "G"

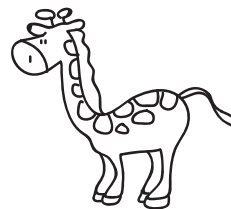
- Completa con le lettere che mancano.



T _ r _ ru _ _



F _ r _ _ _ _



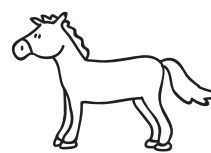
_ _ _ _ f _ _



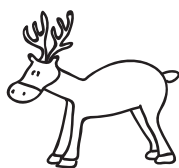
P _ _ _ i _ _



_ _ mm _ _ _ _



_ _ v _ _ _ _



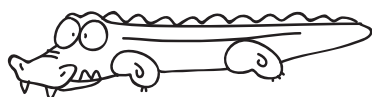
_ _ r _ _



_ _ no _ _ _ _ n _ _



S _ _ i _ _ _ lo



_ _ c _ _ dr _ _ _ _



G _ _ _



_ _ n _ _ _ _

- Leggi e poi completa con la parola che manca.

Non fare la linguaccia alle persone.



Non sei un _ _ _ _ _ _ _ _ _ _ !



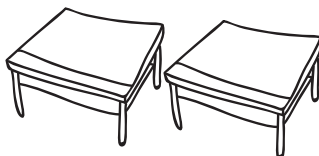
RICONOSCERE I DIVERSI SUONI DI C E G SUL PIANO GRAFICO E FONICO; USARE PAROLE CHE CONTENGONO QUESTE LETTERE E SUONI.

CHI/CHE - GHI/GHE

- Completa con chi/che e con le lettere che mancano.



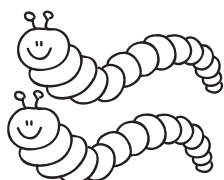
Mos _ _ _



_ _ n _ _



_ _ c _ _



Br _ _ _ _



C _ _ _ _



_ _ r _ _

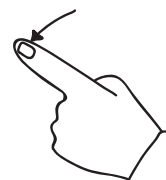
- Completa con ghi/ghe e con le lettere che mancano.



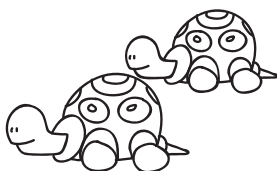
Ma _ _ _



Stre _ _ _



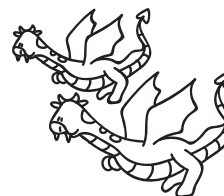
Un _ _ _ a



Tar _ _ ru _ _ _



Fun _ _ _

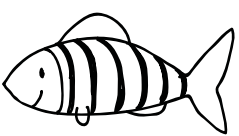
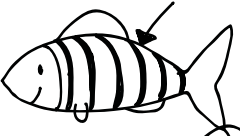




Dra _ _ _

DISCRIMINARE I SUONI CHI/CHE, GHI/GHE E METTERLI IN RELAZIONE CON LE LETTERE CORRISPONDENTI; COMPLETARE PAROLE UTILIZZANDO LE LETTERE ADEGUATE.

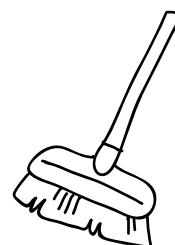
SCI e SCE - SCA e SCO

- Osserva i disegni e scrivi le parole mancanti.

Il  Scintilla è molto colorato,
il corpo è a  gialle, blu e ver-
di. È amico della  Milly, insieme
giocano a nascondino tra i sassi del 
.....

- Leggi, poi trova il disegno giusto e scrivi il nome sui puntini.

1. Protegge la testa quando
vai in bici.



2. Serve per salire e per
scendere.



3. È un insetto noioso.



SCRIVERE PAROLE USANDO SILLABE E SEGMENTI NON SILLABICI CONTENENTI SCI, SCE,
SCA E SCO.

IL SUONO "GN"

- Completa le parole con gna, gne, gno.



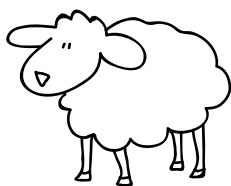
casta

_ _ _



sta

_ _ _



a

_ _ _

llo



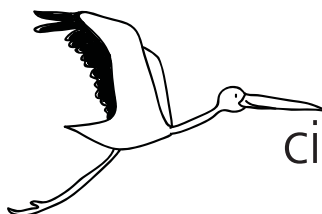
pru

_ _ _



pu

_ _ _



cico

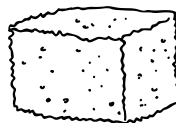
_ _ _



pa

_ _ _

tta



spu

_ _ _

- Completa con *gn* e copia in corsivo.

Ra _ _ atela

Ba _ _ o

So _ _ are

Lasa _ _ e

Ba _ _ ino

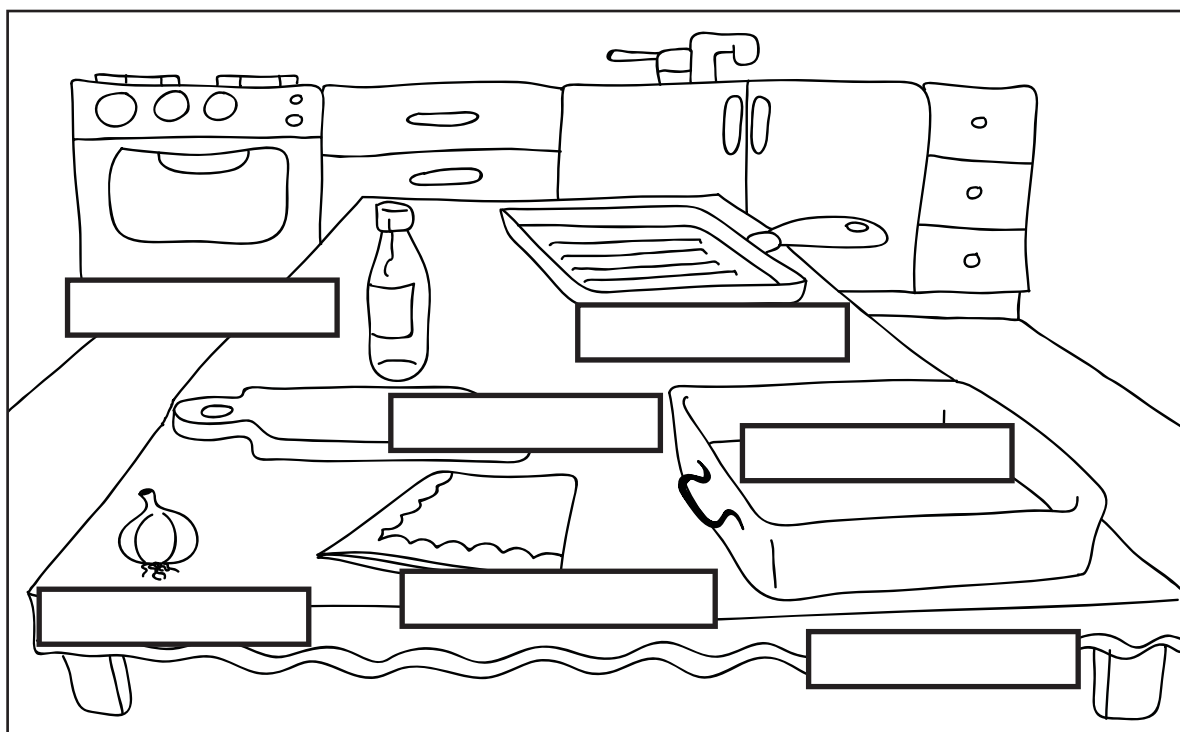
Vi _ _ a

SCRIVERE PAROLE INTERE USANDO SILLABE E SEGMENTI NON SILLABICI CONTENENTI GN.

IN CUCINA

- Osserva i disegni e copia le parole nei cartellini.

aglio – tovagliolo – teglia – tovaglia
bottiglia – griglia – tagliere



- Leggi e copia in corsivo.

Mamma Coniglia raccoglie per i figli trifogli e foglie di tiglio.

.....
.....

RIFLETTERE SUL SIGNIFICATO DI PAROLE CONTENENTI IL SUONO GL; LEGGERE SEMPLICI FRASI.